

各位

News Release

あなたの街の身近な信用金庫
 瀬戸信用金庫

2011年4月15日

熱田支店が平成22年優秀照明施設東海支部長賞を受賞

『あなたの街の身近な信用金庫』をビジョンに掲げる、瀬戸信用金庫（本店：瀬戸市、理事長：鹿島 幸男）は、昨年11月15日に新設開店した熱田支店が、平成22年完工の優秀照明施設として、社団法人 照明学会東海支部より優秀照明施設東海支部長賞を受賞しました。

建物は店舗及び研修センターを併設しており、特徴としては屋上に太陽光発電を設置し、夜の街並みに対して、1、2階の夜間ライトアップの配慮をしています。



せとしんは「エコ活動」を応援します！

瀬戸信用金庫熱田支店

名古屋市熱田区



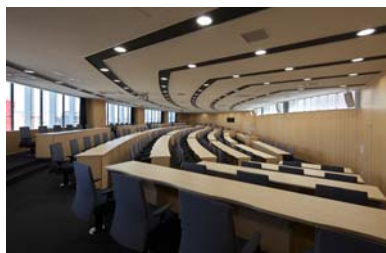
外観詳細



夕景

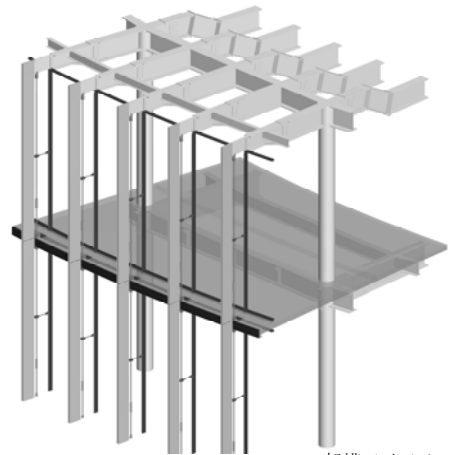


外観

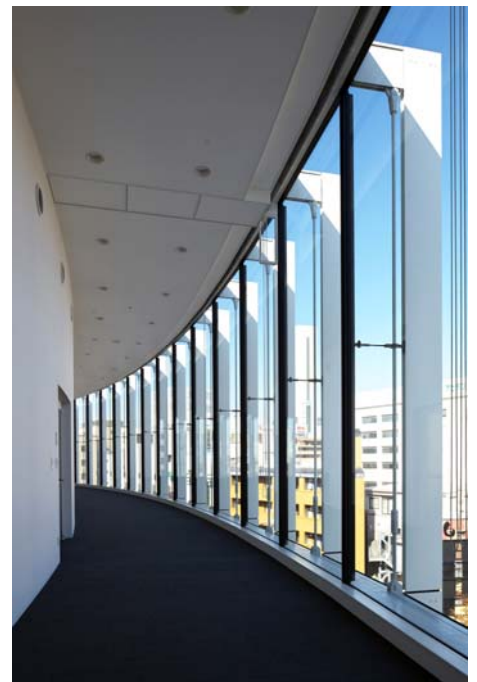


4階研修室

交差点に面して建つ、銀行の店舗及び研修センター。縦ルーバーとフラットスラブにより透明感の高い建物を計画した。これまでの、ルーバーがフラットスラブを柱として受けるスタイルと違い、最上階からルーバーの裏に設けた鋼棒でフラットスラブを吊り上げ、ルーバーはアルミの押出材としてサッシの中間を支持するマリオンとしての機能を持たせている。これにより、精度、錆び、問題をクリアし、これまでにない吊構造によるフラットスラブとしている。また、環境面では屋上に出力 19KWの太陽光発電を設置、夜の街並みに対しては 1,2 Fの夜間ライトアップの配慮をしている。



架構アイソメ



内観



夜間ライトアップ